

平成30年度

熊本中央高等学校

学力特待 入学者選抜学力検査問題
学力奨学

社 会

時 間 50分

平成30年1月23日実施

注 意

1. 解答はすべて解答用紙に記入しなさい。
2. チャイムに従って、開始及び終了しなさい。
3. 終了のチャイムが鳴ったら、問題を机上の右に、
解答用紙を左に置いて待ちなさい。
4. 試験監督に用がある場合は、黙って挙手しなさい。

1

図1・図2・説明文を参照し、後の問いに答えなさい。

図1

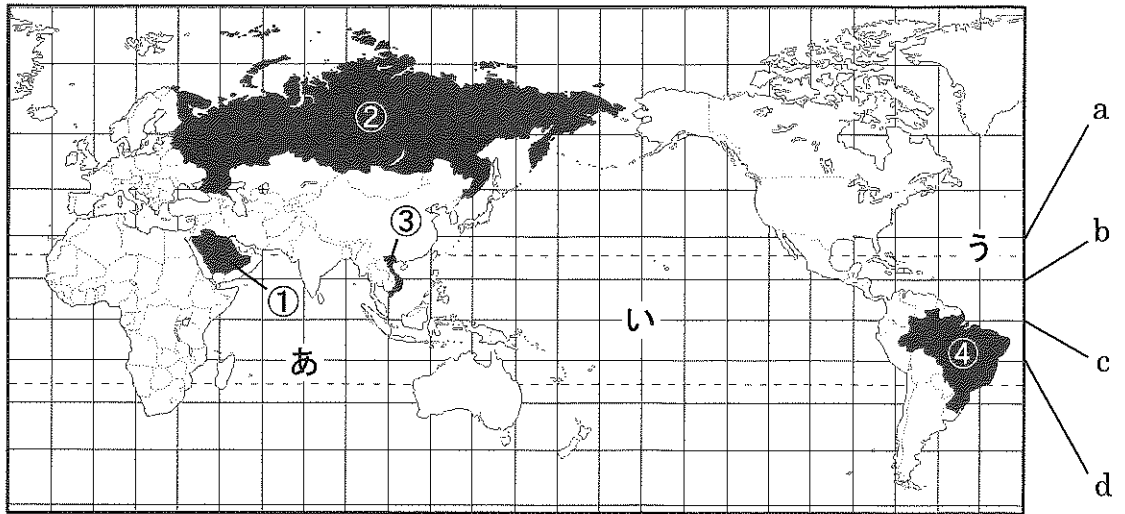
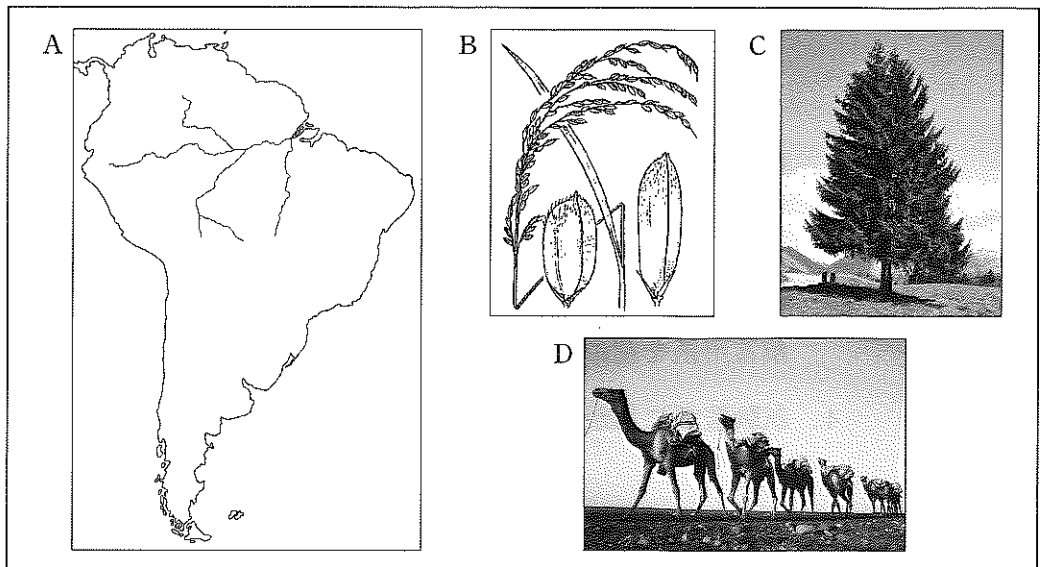


図2



説明文

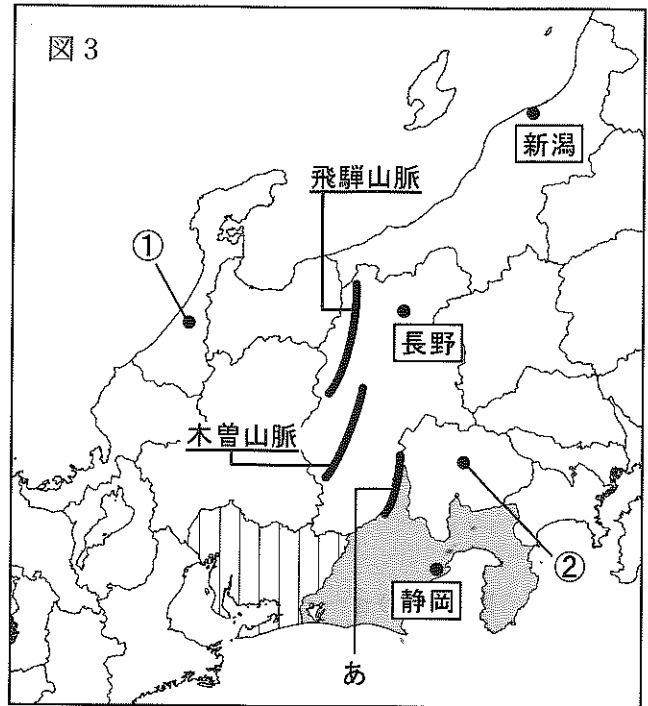
| | |
|--|--|
| I ヨーロッパ・アフリカ・アジアからの移民が多く、先住民の文化と混ざり合い、独自の文化を形成している。毎年2月に開かれるカーニバルが有名。 | II 季節風の影響で降水量が多く温暖であるため、稲作を中心とした農業が行われている。また日本に向けてエビや鶏肉を加工して輸出したりもしている。 |
| III 国土の約3分の1が砂漠であり、伝統的に遊牧が営まれてきた。近年は石油収入が増加しており、近代的な都市建設が行われている。 | IV 100以上の民族が住む多民族国家。近年地下資源の輸出量が増加し経済は豊かとなったが、富の集中により貧富の差が大きな社会問題となっている。 |

1. 図1中のa～dより赤道を示しているものを一つ選びなさい。
2. 図1中のあ～うの海洋名を答えなさい。
3. 図1中の①の国で最も多く信仰されている宗教は何か。
4. 図1中の②の国の首都名を答えなさい。
5. 図2のAの河川は流域面積が世界最大である。この河川の名称は何か。
6. シベリアに見られる図2のCのような樹木の森林を何と言うか。
7. 図1の①～④の国名を答え、各国の事柄に関連するものを図2のA～Dと説明文のI～IVより一つずつ選びなさい。

2

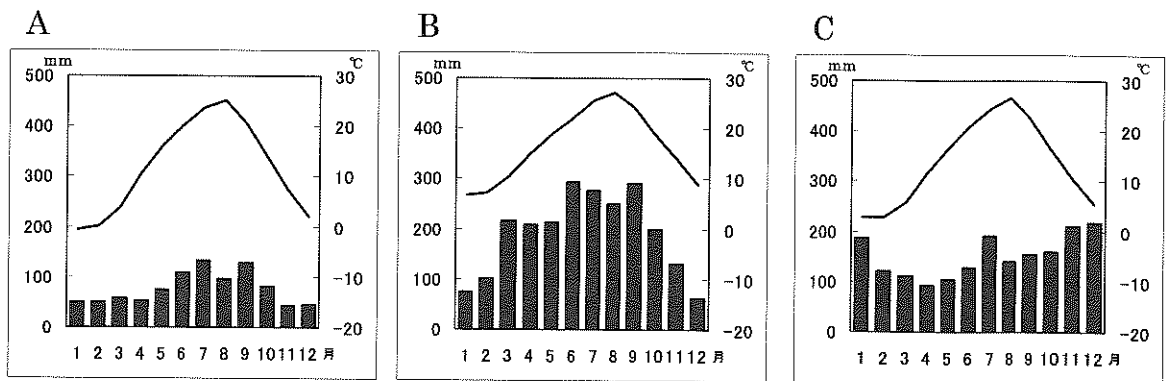
図3を参照し、後の問いに答えなさい。

1. 図3の①・②の県庁所在地を答えなさい。
2. 図3中の「あ」の山脈名を答えなさい。

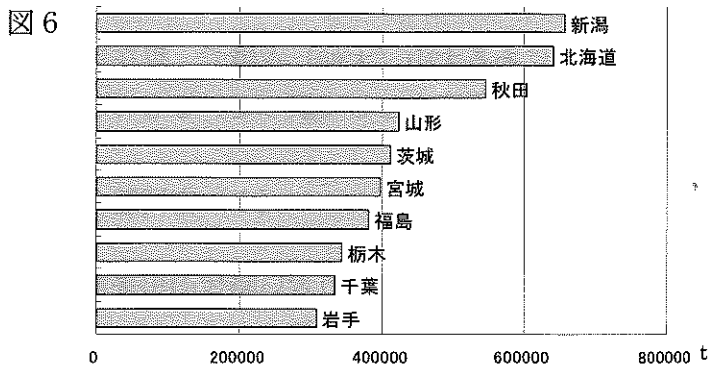
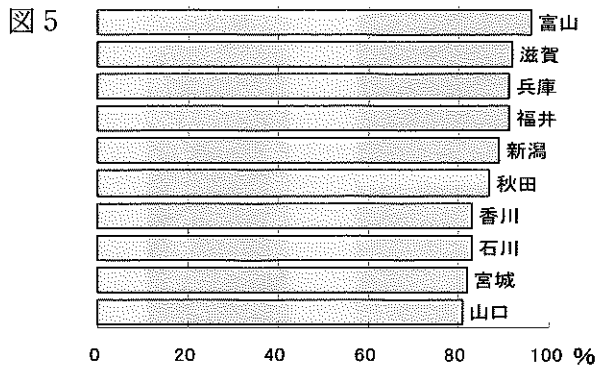



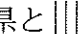
3. 図4のグラフA～Cは新潟・長野・静岡の気温と降水量を表したものである。それぞれの都市に適したグラフを選びなさい。


図4





4. 図5は耕地面積に対する、とある農作物の作付面積の割合を、図6はその農作物の収穫量を都道府県別に表したものである。この農作物は何か。




5. 図3中の  県と  県に関する文章として正しいものを次のI～IVより一つ選びなさい。

I  県には中京工業地帯が存在し、金属業の生産額が最も多く、次いで機械・化学・食料と続いている。

II  県では冬になると雪におおわれ、副業から発達した伝統産業や売薬などの地場産業がみられる。

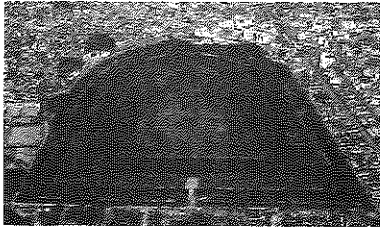
III  県の南部ではガラス温室やビニールハウスを利用した施設園芸農業が盛んであり、栽培された作物は大都市圏に出荷される。

IV  県では夏は温暖でV字谷や三角州などの地形が多く、これらの気候や地形を利用した茶やみかんの栽培が盛んである。

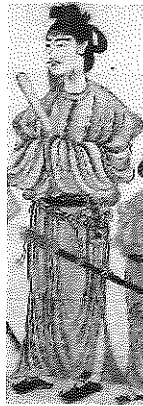
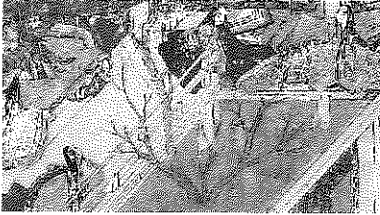
3

次の各問いに答えよ。

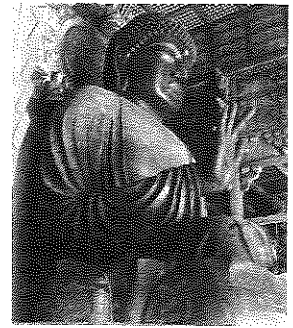
資料Ⅰ



資料Ⅳ



資料Ⅱ



資料Ⅲ

1. 資料Ⅰは大阪堺市にある大山（大仙）古墳で、現在世界遺産登録を目指している。日本にある世界遺産として誤っているものを次のうちから選び、記号で答えよ。
(ア) 厳島神社 (イ) 富士山 (ウ) 富岡製糸場 (エ) 大阪城
2. 資料Ⅰの古墳がつくられた時代より古い時代の出来事として当てはまらないものを次のうちから選び、記号で答えよ。
(ア) インドでシャカが仏教を説いた。
(イ) 秦の始皇帝が中国を統一した。
(ウ) ムハンマドがイスラム教を始めた。
(エ) エジプトで巨大なピラミッドがつくられた。
3. 資料Ⅱは聖徳太子とされる人物である。彼は604年仏教や儒教の考えを取り入れて役人の心構えを定めたが、これを何というか。
4. 聖徳太子の死後、中大兄皇子は中臣鎌足らとともに645年蘇我氏をたおし政治改革を行ったが、これを何というか。
5. 資料Ⅲは奈良県の東大寺にある大仏である。仏教の力で伝染病の流行やききんから国家を守るため、大仏の建造を命じた天皇は誰か。
6. 資料Ⅳは平安時代に書かれた『源氏物語』の一場面を描いたものであるが作者は誰か。

4

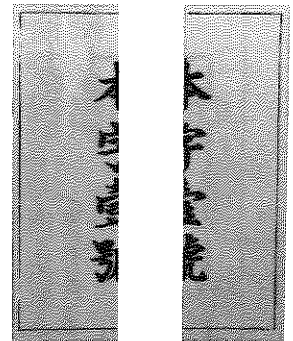
下の年表 A～E の各年代について、次の各問いに答えよ。

| | | |
|------|--------------|---|
| 12世紀 | 源頼朝が鎌倉幕府を開く | A |
| 14世紀 | 足利尊氏が室町幕府を開く | B |
| 16世紀 | 豊臣秀吉による天下統一 | C |
| 17世紀 | 徳川家康が江戸幕府を開く | D |
| 19世紀 | ペリー来航 | E |

1. 表中 A について、鎌倉時代の出来事として誤っているものを次のうちから選び、記号で答えよ。

- (ア) 後鳥羽上皇が幕府打倒のため承久の乱をおこした。
- (イ) 日蓮は題目を唱えれば、人も国も救われると説いて日蓮宗を開いた。
- (ウ) 種子島に漂着したポルトガル人により鉄砲が伝来した。
- (エ) 北条泰時は裁判の基準として御成敗式目を制定した。

2. 表中 B について、この時代には中国との間で右のような札を用いた貿易が行なわれたが、これを何貿易というか。

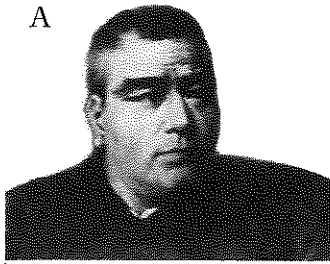


3. 表中 B について、8代将軍足利義政のあとつぎ問題から11年に及ぶ戦乱がおこったが、これを何というか。
4. 表中 C について、豊臣秀吉は全国の田畑の広さや収穫高の調査を行なったが、これを何というか。

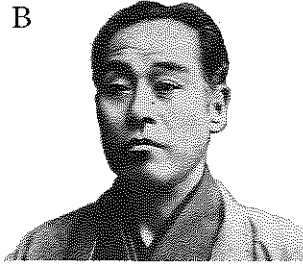
5. 表中 C について、この頃ヨーロッパでは宗教改革が行われた。宗教改革ともっとも関係の深い人物を次のうちから選び、記号で答えよ。
- (ア) ルター (イ) コロンブス
(ウ) バスコ＝ダ＝ガマ (エ) マゼラン
6. 表中 D について、江戸幕府では 3 代将軍徳川家光のころ大名を 1 年おきに江戸と領地に住むよう定めたが、これを何というか。
7. 表中 D について、1637 年キリシタンの多かった九州で厳しい弾圧に対して大規模な一揆が起こったが、これを何というか。
8. 表中 E について、1854 年ペリーが幕府と結んだ条約を何というか。
9. 表中 E について、1861 年アメリカで南北戦争がおこったが、このとき奴隷解放宣言を出した人物は誰か、記号で答えよ。
- (ア) リンカン (イ) ナポレオン
(ウ) ワシントン (エ) マルクス

5

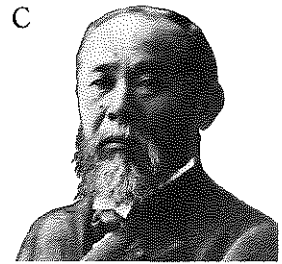
下の人物カードを見て、次の各問いに答えよ。



鹿児島県出身。①明治維新の時には薩長同盟や江戸城無血開城に貢献したが、1877年の（ ）に敗れ、自害した。



大阪府出身。欧米の思想を日本に紹介し、慶應義塾を創設した。現在の1万円札に肖像画が使用されている。



山口県出身。憲法制定のためヨーロッパへ留学し、帰国後は初代内閣総理大臣となった。

1. Aの人物について、

(1) 下線部①について、下の史料は1868年に出された新政府の政治方針を定めたものである。これを何とというか。

- 一 広ク会議ヲ興シ万機公論ニ決スベシ
- 一 上下心ヲ一ニシテ盛ニ経綸ヲ行フベシ
- 一 官武一途庶民ニ至ル迄、各其志ヲ遂ゲ、人心ヲ倦マサラシメ
ンコトヲ要ス
- 一 旧来ノ陋習ヲ破リ、天地ノ公道ニ基クベシ
- 一 智識ヲ世界ニ求メ、大ニ皇基ヲ振起スベシ

(2) Aの文章中の空欄にあてはまる語句を答えなさい。

2. Bの人物について、この人物が書いた本として正しいものを次のうちから選び、記号で答えよ。

(ア)『たけくらべ』

(イ)『舞姫』

(ウ)『学問のすゝめ』

(エ)『吾輩は猫である』

3. Cの人物について、

(1) この人物名を答えなさい。

(2) 1889年2月11日に発布された憲法を何とというか。

6

次の各問いに答えよ。

| | |
|--------------------|---|
| 日清戦争がおこる | A |
| 日中戦争がおこる | B |
| 日本がポツダム宣言を受け入れ降伏する | C |
| 日露戦争がおこる | D |
| 第一次世界大戦がおこる | E |
| サンフランシスコ平和条約を結ぶ | F |

1. 表中 A について、この戦争後に結ばれた講和条約を何というか。
2. 表中 C について、この直前に広島に原子爆弾が投下されたが、その日付を答えよ。
3. 表中 D について、日露戦争に反対し、「君死にたまふことなかれ」という詩を発表した人物は誰か。次のうちから選び、記号で答えよ。
(ア) 内村鑑三 (イ) 津田梅子
(ウ) 与謝野晶子 (エ) 夏目漱石
4. 表中 E について、戦争終結後、国際平和を維持するために組織された機関を何というか。
5. 表中 A~F を時代の古いものから順に並べよ。ただし A と F はあらかじめ記入してある。

7

次の文章を読んで、後の問いに答えなさい。

近代の社会になると、経済活動の自由化が進んだことで、貧富の差が拡大した。そこで、人々が豊かで人間らしい生活を送るために、社会権という考え方が生まれた。

この社会権の中で基本となる権利は、^(I)日本国憲法第25条に定めてある(ア)である。そして、この権利を具体化した法に、失業や疾病により働くことができず収入が得られない人々の生活を保障する(イ)がある。

この他に、社会権には^(II)教育を受ける権利や^(III)労働基本権といった権利がある。

1. 文中の空欄アに適する権利を答えなさい。
2. 文中の空欄イに適する法を答えなさい。
3. 文中の下線部Ⅰについて、下記の条文の空欄 a 及び b に適する語を答えなさい。

「(a) で文化的な (b) の生活を営む権利を有する」

4. 文中の下線部Ⅱに関する下記の問いに答えなさい。
 - ①1947年に制定された教育を受ける権利の基本的な目的や目標などを定めた法を何とというか、答えなさい。
 - ②学校以外での社会教育や家庭教育など、人が一生に渡り広く深く学び続ける学習のことを何とというか、答えなさい。
5. 文中の下線部Ⅲについて、下記の説明①～③に適する権利を語群から選びなさい。
 - ①労働組合をつくる権利。
 - ②使用者と話し合いをし、労働条件の取り決めを行う権利。
 - ③ストライキなどを行い、使用者に要求を求める権利。

[語群] 団体行動権 団結権 労働基準権 団体交渉権

8

次の文章を読んで、後の問いに答えなさい。

日本の政治は、(Ⅰ)国会と内閣、そして裁判所がそれぞれ中心になり進められている。日本国憲法第41条において、国会は国権の(ア)機関であり、国の唯一の(イ)機関であると定められている。そして、(ウ)を代表した機関であることから、審議を十分に行うため、(Ⅱ)国会にはいくつかの種類がある。また、国会の議決は基本的に(エ)であるが、内閣総理大臣の(オ)などいくつかの決定事項について(カ)の優越が認められている。

内閣は、国会で決まった法律や予算に基づいて実際に政策を動かしていく(キ)を指揮・監督する機関であり、内閣総理大臣と(ク)とで組織される。そして、内閣の方針などは(ケ)を開き決定していく。

裁判所は、2009年に制度改革が行われ重要な(コ)の第一審に国民が参加し、有罪か無罪かの判断、有罪であればその量刑判断をする(サ)が始まった。

1. 文中の空欄ア～サに適する語を下記の語群から選び、番号で答えなさい。

- 〔語群〕 ①衆議院 ②国務大臣 ③最高 ④立法 ⑤裁判員制度 ⑥閣議
 ⑦参議院 ⑧多数決 ⑨国民 ⑩行政 ⑪刑事事件 ⑫指名

2. 文中の下線部Ⅰについて、国の権力が集中しないように各機関がそれぞれ独立することを何というか、答えなさい。

3. 文中の下線部Ⅱについて、下表の空欄ア～ケに適する語を下記の語群から選び、番号で答えなさい。

| 種類 | 召集 | 日数 |
|-----|--|-------------|
| (ア) | 毎年1回、(エ)に召集される。 | (ケ)間 |
| (イ) | (オ)が必要と認めた時、または、いずれかの議院の総議員の(カ)以上の要求があった時に召集される。 | 両院一致の議決による。 |
| (ウ) | (キ)が解散され、総選挙が行われた日から(ク)以内に召集される。 | |

- 〔語群〕 ①30日 ②通常国会 ③臨時国会 ④150日
 ⑤4分の1 ⑥衆議院 ⑦内閣 ⑧特別国会
 ⑨1月中 ⑩3分の1 ⑪緊急集会 ⑫3月中

| | | |
|---|------|----|
| 科 | 受験番号 | 氏名 |
|---|------|----|

1

| | | | | | |
|---|--|-----|---|---|--|
| 1 | | 2 あ | い | う | |
| 3 | | 4 | | 5 | |
| 6 | | | | | |

| | | | |
|---|-----|------|------|
| ① | 国名: | 図 2: | 説明文: |
| ② | 国名: | 図 2: | 説明文: |
| ③ | 国名: | 図 2: | 説明文: |
| ④ | 国名: | 図 2: | 説明文: |

2

| | | | | |
|---|----|----|----|---|
| 1 | ① | ② | 2 | |
| 3 | 新潟 | 長野 | 静岡 | 4 |
| | | | | 5 |

3

| | | | | |
|---|--|---|---|---|
| 1 | | 2 | 3 | 4 |
| 5 | | 6 | | |

4

| | | | |
|---|--|---|---|
| 1 | | 2 | 3 |
| 4 | | 5 | 6 |
| 7 | | 8 | 9 |

5

| | | | |
|---|-----|-----|---|
| 1 | (1) | (2) | 2 |
| 3 | (1) | (2) | |

6

| | | | | | |
|---|--|---|-----|---|-----|
| 1 | | 2 | 月 | 日 | 3 |
| 4 | | 5 | A → | → | → F |

7

| | | | |
|---|---|---|---|
| 1 | | 2 | |
| 3 | a | b | 4 |
| | | | ① |
| 5 | ① | ② | ③ |

8

| | | | | | | |
|---|---|---|---|---|---|---|
| 1 | ア | イ | ウ | エ | オ | カ |
| | キ | ク | ケ | コ | サ | |
| 2 | | | | | | |
| 3 | ア | イ | ウ | エ | オ | |
| | カ | キ | ク | ケ | | |